

Style SELECTIONS

ITEM/ARTÍCULO
#492894, 889781, 831355, 2694553, 2694556, 2694554

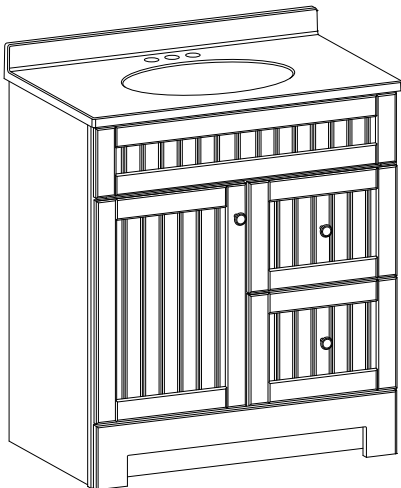
VANITY WITH TOP GABINETE DE TOCADOR CON CUBIERTA

Style Selections® is a registered trademark
of LF, LLC. All Rights Reserved.

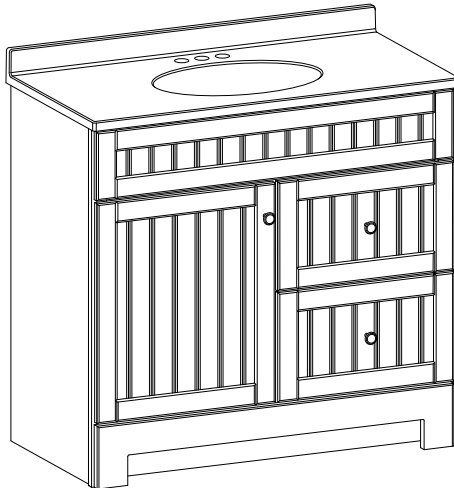
Style Selections® es una marca
registrada de LF, LLC. Todos
los derechos reservados.

MODEL/MODELO
#C22130D-SS, C22J30D-SS, C22136D-SS
#C22J36D-SS, C22148D-SS, C22J48D-SS

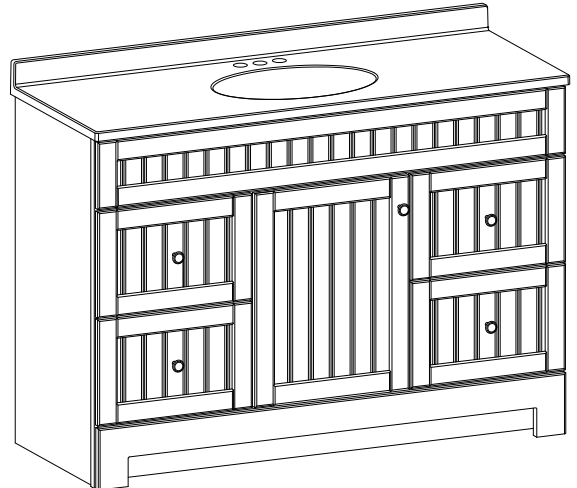
**ATTACH YOUR RECEIPT HERE
ADJUNTE SU RECIBO AQUÍ**



C22130D-SS / #492894
C22J30D-SS / #889781



C22136D-SS / #831355
C22J36D-SS / #2694564



C22148D-SS / #2694556
C22J48D-SS / #2694554

Serial Number
Número de serie _____

Purchase Date
Fecha de compra _____



Questions, problems, missing parts? Before returning to your retailer, call our customer service department at 1-877-888-8225, 8 a.m. - 8 p.m., EST, Monday - Friday.

¿Preguntas, problemas, piezas faltantes? Antes de volver a su distribuidor, llame a nuestro departamento de servicio al cliente al 1-877-888-8225 de lunes a viernes de 8 a.m. a 8 p.m., hora estándar del Este.

TABLE OF CONTENTS/TABLA DE CONTENIDO

Hardware Contents/Aditamentos	2
Package Contents/Contenido del paquete	3
Safety Information/Información de seguridad.....	4
Preparation/Preparación	4
Mounting Options/Opciones de montaje	4
Installation Instructions/Instrucciones de instalación	4-6
Care and Maintenance/Cuidado y mantenimiento	7
Troubleshooting/Solución de problemas	7
Warranty/Garantía	7-8
Replacement Parts List/Lista de piezas de repuesto	9

HARDWARE CONTENTS/ADITAMENTOS

Note: Hardware not shown to size.

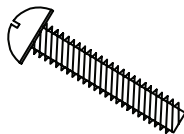
Nota: Los aditamentos no se muestran en tamaño real.

AA



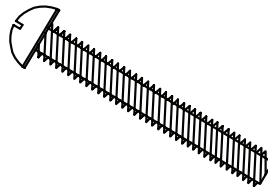
Knob
Perilla

BB



Short Screw
Tornillo corto

CC



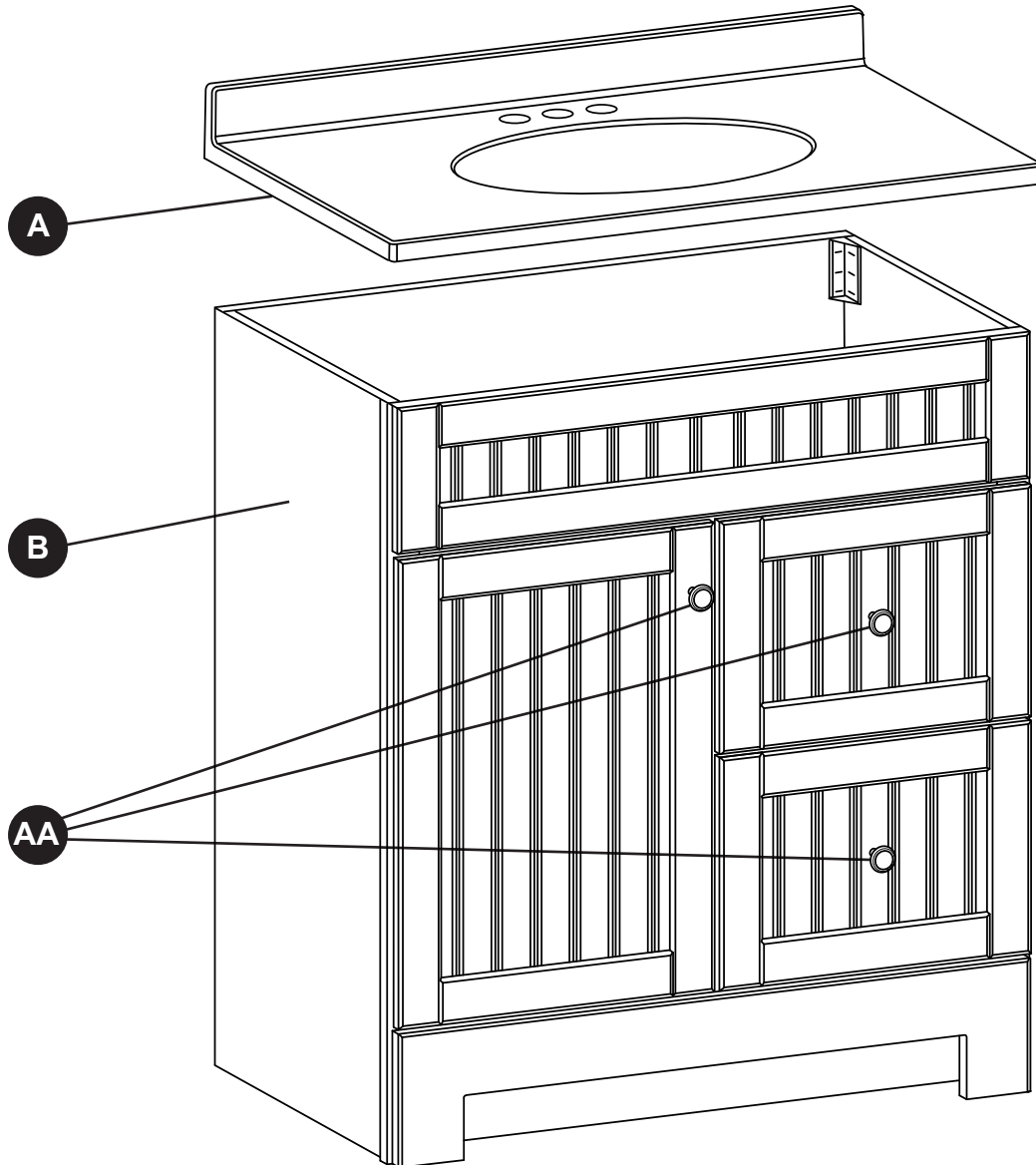
Long Screw
Tornillo largo

30 & 36 in. Qty. 3
48 in. Qty. 5

Qty. 1
Qty. 1

Qty. 2
Qty. 4

PACKAGE CONTENTS/CONTENIDO DEL PAQUETE



Part	Specifications	30 & 36 in Quantity	48 in Quantity
A	Top/Cubierta	1	1
B	Vanity/Tocador	1	1
AA	Knob/Perilla	3	5

⚠ SAFETY INFORMATION/INFORMACIÓN DE SEGURIDAD

Please read and understand this entire manual before attempting to assemble, operate or install the product.
Lea y comprenda completamente este manual antes de intentar ensamblar, usar o instalar el producto.

⚠ WARNING/ADVERTENCIA

- Observe all local building codes./Respete todos los códigos de construcción locales.

PREPARATION/PREPARACIÓN

Before beginning assembly of product, make sure all parts are present. Compare parts with package contents list and hardware contents list. If any part is missing or damaged, do not attempt to assemble the product.

Estimated Installation Time: 60 minutes

Tools and materials recommended for installation (not included): saw, hammer, variable speed drill, tape measure, level, adjustable wrench, stud finder, lag bolts, screwdrivers (Phillips and flathead), socket and ratchet (for lag bolts), toggle bolts (optional), clear silicone caulk/sealant (do not use plumber's putty).

Antes de comenzar a ensamblar el producto, asegúrese de tener todas las piezas. Compare las piezas con la lista del contenido del paquete y la lista de aditamentos. No intente ensamblar el producto si falta alguna pieza o si estas están dañadas.

Tiempo de instalación estimado: 60 minutos

Herramientas y materiales necesarios para la instalación (no se incluyen): Sierra, martillo, taladro de velocidad variable, cinta métrica, nivel, llave ajustable, detector de vigas, tirafondos, destornilladores (Phillips y de cabeza plana), dado y trinquete (para los tirafondos), tornillos de fiador (opcionales), masilla de calafateo/sellador de silicona transparente (no use masilla de plomero).

MOUNTING OPTIONS/OPCIONES DE MONTAJE

Select the hardware appropriate for wall installation./Seleccione los aditamentos adecuados para la instalación en la pared.

STUD WALL: Secure to wall with #12 x 3 in. screws with a washer at stud locations.

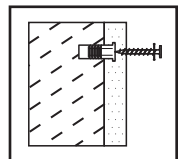
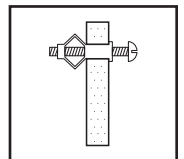
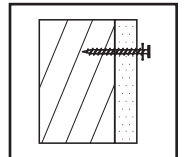
PARED CON MONTANTES: Fije a la pared con tornillos # 12 x 3 pulg y arandelas en donde se encuentran los montantes.

DRY WALL: Drill holes and secure to the wall with toggle bolts and a washer.

PANEL DE YESO: Taladre orificios y fije a la pared con tornillos de fiador y arandelas.

CONCRETE WALL: Drill 1/4 in. holes, insert #12 wall anchors and secure to wall with #12 x 3 in. screws.

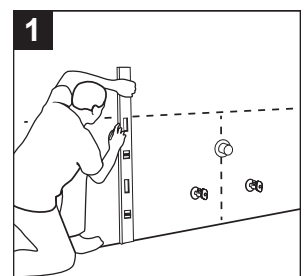
PARED DE CONCRETO: Taladre orificios de 1/4 pulg, coloque anclas de expansión # 12 y fije a la pared con tornillos # 12 x 3 pulg.



INSTALLATION INSTRUCTIONS/INSTRUCCIONES DE INSTALACIÓN

1. Mark wall for vanity placement and note the location of the water supply lines and drain on the back panel of vanity.

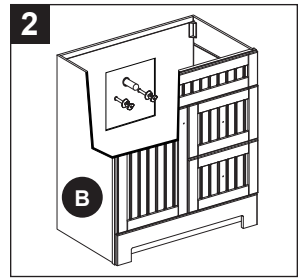
Determine y marque en la pared la ubicación del tocador y tenga presente la ubicación de las tuberías de suministro de agua y el desagüe en el panel posterior del tocador.



INSTALLATION INSTRUCTIONS/INSTRUCCIONES DE INSTALACIÓN

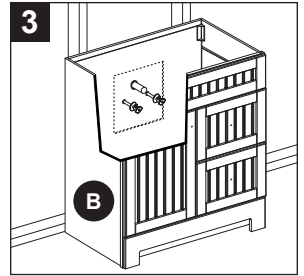
2. Drill a pilot hole on back panel of vanity (B) and use a saw to cut opening large enough around the water supply lines and drain.

Taladre un orificio guía en el panel posterior del tocador (B) y use una sierra para cortar una abertura lo suficientemente grande alrededor de las tuberías de suministro de agua y el desagüe.



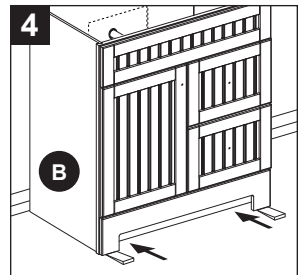
3. Locate at least one wall stud.

Ubique al menos un montante de pared.



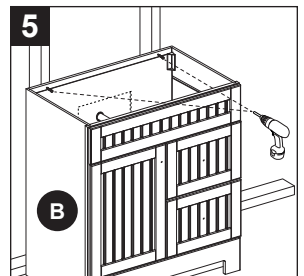
4. Move vanity (B) into place and use wood shims (not included) to level vanity (B).

Mueva el tocador (B) a su lugar y use calzas de madera para nivelarlo (no se incluyen).



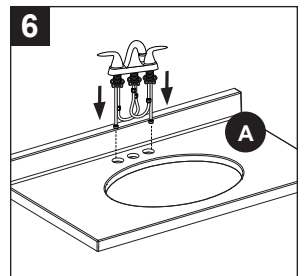
5. Please refer to MOUNTING OPTIONS on Page 4 and select hardware best suited for the wall type, then secure the vanity (B) to the wall.

Consulte las OPCIONES DE MONTAJE en la página 4, seleccione los aditamentos que se adapten mejor a su tipo de pared y fije el tocador (B) a la pared.



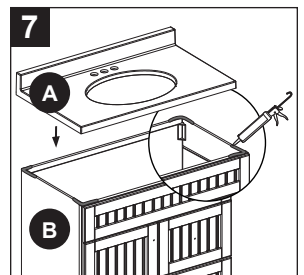
6. Install faucet, drain and supply lines (not included) to top (A) according to the instructions supplied with those items.

Conecte el grifo, el desagüe y las tuberías de suministro (no se incluyen) a la cubierta (A) de acuerdo con las instrucciones provistas con estos artículos.



7. Install top (A) to vanity (B) by applying silicone caulk/sealant (not included) to all four corners of the vanity (B). Place top (A) onto vanity (B). Position the top (A) so it has an equal amount of overhang on each side and use level (not included) to ensure the surface of the top (A) is flat. Apply silicone onto the seam between the edge of the top (A) and the wall, smooth the bead and allow to cure before use. **CAUTION:** Do not use plumber's putty.

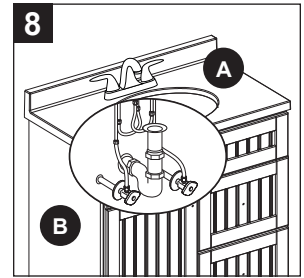
Instale la cubierta (A) al tocador (B) aplicando masilla de calafateo/sellador de silicona transparente (no se incluyen) en las cuatro esquinas del tocador (B). Coloque la cubierta (A) sobre el tocador (B). Coloque la cubierta (A) de manera que sobresalga de manera uniforme a cada lado y use un nivel (no se incluyen) para asegurarse de que la cubierta (A) está nivelada. Aplique silicona en la unión entre el borde de la cubierta (A) y la pared, alise el cordón de silicona y permita que se cure antes de usar. **PRECAUCIÓN:** No utilice masilla de plomero.



INSTALLATION INSTRUCTIONS/INSTRUCCIONES DE INSTALACIÓN

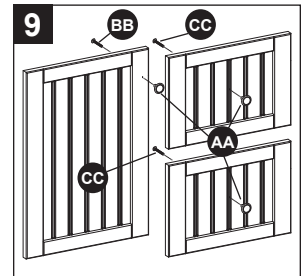
8. Connect faucet drain to plumbing, secure faucet to top (A) and attach supply lines. Refer to faucet manufacturer's instructions.

Conecte el desagüe del grifo a la plomería, asegure el grifo a la cubierta (A), luego conecte las tuberías de suministro. Consulte las instrucciones del fabricante del grifo.



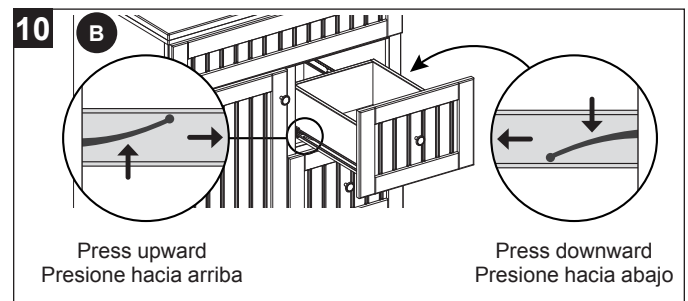
9. Attach knobs (AA) to the door on vanity (B) with short screw (BB) and to the drawers on vanity (B) with long screws (CC).

Fije las perillas (AA) a la puerta en el tocador (B) con un tornillo corto (BB) y a las gavetas en el tocador (B) con los tornillos largos (CC).



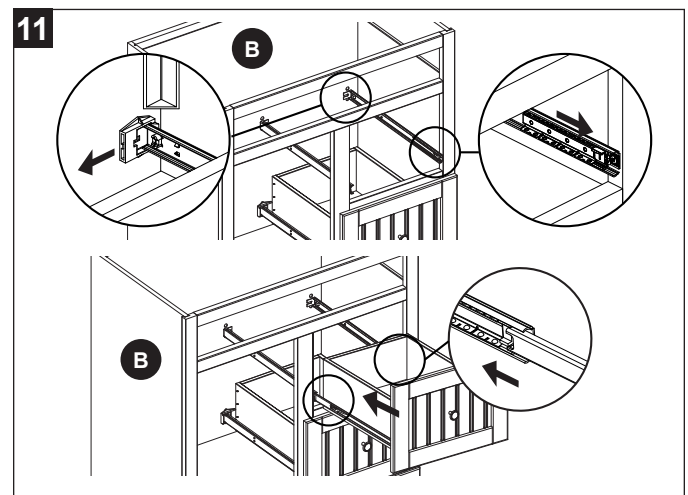
10. To remove a drawer, press release levers in opposite directions while pulling drawer out of the vanity (B).

Para retirar una gaveta, presione las palancas de liberación en direcciones opuestas mientras jala la gaveta para retirarla del tocador (B).



11. To re-install the drawer, move the ball bearing cages to the front and push the rear of the glides toward the center of the vanity (B). Insert the drawer box. Ensure the drawer box glide members slide through the plastic guide at the front of the vanity (B) member on each side.

Para volver a instalar la gaveta, mueva las estructuras con cojinetes de bolas hacia delante y empuje la parte posterior de los deslizamientos hacia el centro del tocador (B). Coloque la caja de gaveta. Asegúrese de que las partes de los deslizamientos de la caja de la gaveta se deslicen hacia las guías de plástico en la parte frontal de cada parte del tocador (B) en cada lado.



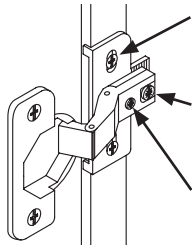
NOTE: Drawer should install smoothly; however, there may be minor resistance when the drawer is approximately half to two-thirds installed. This is normal./**NOTA:** La gaveta se debe instalar sin problemas; sin embargo, puede haber un poco de resistencia cuando la gaveta esté instalada aproximadamente a la mitad o dos tercios. Esto es normal.

CARE AND MAINTENANCE/CUIDADO Y MANTENIMIENTO

- Use a water-dampened cloth to clean the vanity. Avoid using abrasive cleaners.
- Use un paño humedecido con agua para limpiar el tocador. Evite usar limpiadores abrasivos.

TROUBLESHOOTING/SOLUCIÓN DE PROBLEMAS

PROBLEM PROBLEMA	POSSIBLE CAUSE CAUSA POSIBLE	CORRECTIVE ACTION ACCIÓN CORRECTIVA
Doors do not align; the space is too big or too tight between doors./Las puertas no se alinean-se distancian mucho o muy poco.	Hinge misalignment./Desalineamiento de las bisagras.	Hold door, loosen screw, position, then tighten./Sujete la puerta, desajuste el tornillo, mueva la posición y apriete.



Up-Down
Arriba-abajo

In-Out
Hacia dentro-hacia fuera

Left-Right
Izquierda-derecha

LIMITED 5-YEAR WARRANTY/GARANTÍA LIMITADA DE 5 AÑOS

What This Warranty Covers: The manufacturer warrants its parts and products to be free of substantial defects in materials and workmanship from the original date of purchase under normal home use. This warranty is offered only to the original consumer purchaser and may not be transferred. **How Long The Warranty Lasts:** The coverage of this warranty lasts for five years from the original date of purchase. **What The Manufacturer Will Do Under The Warranty:** During the warranty period, the manufacturer, at its option, will repair or replace any part or product that proves to have substantial defects in materials or workmanship, or the manufacturer will provide an equivalent replacement product. In keeping with our policy of continuous product improvement, the manufacturer reserves the right to change specifications in design and materials without notice and with no obligation to retrofit products we previously manufactured. **How State Law Applies:** This warranty gives you specific legal rights, and you may also have other rights that vary from state to state. **IMPLIED WARRANTIES: THE MANUFACTURER DISCLAIMS ANY IMPLIED WARRANTY OF MERCHANTABILITY, AND THERE ARE NO WARRANTIES THAT EXTEND BEYOND THE DESCRIPTIONS ON THE FACE HEREOF. TO THE EXTENT THAT SUCH DISCLAIMER IS NOT VALID UNDER APPLICABLE LAW, ANY IMPLIED WARRANTY SHALL BE COEXTENSIVE IN DURATION WITH THIS WARRANTY.** **Wood Characteristics, Aging and Printing Limitations:** Because of the varying natural characteristics of wood and the effects of aging, product shown in displays and/or printed materials will not be an exact match to new cabinetry you will receive. Depending on the wood characteristics, the age of a sample and the environment of the showroom, samples will show some degree of variation from new product. In addition, you should not expect all doors, drawer fronts, trim or molding to match exactly in either finish or grain. Variation in wood is normal and unavoidable. In addition, it is not possible to exactly match our colors in printed materials. Therefore, you should view the actual samples when making your color selection. **What This Warranty Does Not Cover:** This warranty does not cover any problems or damage which result from improper transportation, improper installation, mishandling, misuse, abuse, neglect, abnormal use, commercial use, improper maintenance, non-manufactured repairs, accidents, or acts of God, such as hurricanes, fire, earthquakes or floods. This warranty and any applicable implied warranties do not cover incidental or consequential damages arising from any defects in the product, such as labor charges for installation or removal of the product or any associated products. This warranty does not cover defects or damage caused by normal wear & tear, alterations, environmental conditions, humidity absorption, or mold. In addition, variations in wood grain, finish color, aging or other natural wood and stain characteristics are not considered defects and are not covered by this warranty. Some states do not allow the exclusion or limitation of incidental or consequential damages, so the above limitation or exclusion may not apply to you. **How to Obtain Warranty Service:** If you need replacement parts or would like to make a warranty claim, please contact customer service at 1-877-888-8225. All warranty claims must include the model number of the product, copy of the original receipt and the nature of the problem. In addition, the manufacturer may at its discretion require inspection of the installation site or authorize the prepaid return of the claimed defective part. Merchandise not pre-approved for return will not be accepted and the associated claim not accepted. Products should be examined for defects prior to installation. This warranty also does not cover labor charges for installation or removal of the product or any associated products. If upon inspection you find our product has a damaged or missing part, it may not be necessary to return the unit to the store of purchase.

Lo que cubre esta garantía: El fabricante garantiza que sus piezas y productos no presentarán defectos importantes en los materiales y la mano de obra con el uso doméstico desde la fecha de compra original. Esta garantía se ofrece únicamente al comprador original y podría no ser transferible. **Cuánto tiempo durará la garantía:** La vigencia de la presente garantía es de cinco años a partir de la fecha original de compra. Lo que hará el fabricante conforme la garantía: Durante el periodo de garantía, el fabricante, a su discreción, reparará o reemplazará cualquier pieza o producto si se comprueba que tiene defectos importantes en los materiales o la mano de obra, o el fabricante proporcionará un producto de reemplazo equivalente. El fabricante, quien respeta la política de mejora continua para sus productos, se reserva el derecho de cambiar las especificaciones en el diseño y en los materiales sin previo aviso y sin obligación de renovar productos fabricados anteriormente. **Cómo se aplica la ley estatal:** Esta garantía le otorga derechos legales específicos, pero podría tener también otros derechos que varían según el estado. **GARANTÍAS IMPLÍCITAS: EL FABRICANTE RECHAZA CUALQUIER GARANTÍA IMPLÍCITA DE COMERCIABILIDAD, Y NO EXISTEN GARANTÍAS QUE SE EXTIENDAN MÁS ALLÁ DE LAS DESCRIPCIONES EN EL PRESENTE DOCUMENTO. EN LA MEDIDA EN LA QUE DICHA EXENCIÓN NO SEA VÁLIDA BAJO LA LEY VIGENTE, TODA GARANTÍA IMPLÍCITA TENDRÁ LA MISMA VIGENCIA QUE ESTA GARANTÍA.** **Limitaciones de la impresión, envejecimiento y características de la madera:** Debido a las diversas características naturales de la madera y a los efectos del envejecimiento, el producto que se muestra en exhibición y/o en materiales impresos no será exactamente igual al gabinete nuevo que usted recibirá. Según las características de la madera, la antigüedad de la muestra y el ambiente del área de exposición, las muestras mostrarán algunas diferencias con respecto al producto nuevo. Además, no espere que

LIMITED 5-YEAR WARRANTY/GARANTÍA LIMITADA DE 5 AÑOS

todas las puertas, paneles frontales de las gavetas, rebordes o molduras tengan exactamente el mismo acabado o veta. La variación en la madera es normal e inevitable. Además, no es posible hacer corresponder exactamente nuestros colores en los materiales impresos. Por lo tanto usted debe ver las muestras reales al momento de seleccionar el color. Lo que esta garantía no cubre: Esta garantía no cubre ningún problema ni daño ocasionado por el transporte, instalación y manipulación incorrectos, uso indebido, maltrato, negligencia, uso irregular, uso comercial, mantenimiento inadecuado, reparaciones no fabricadas y daños causados por accidentes o desastres naturales, como huracanes, incendios, terremotos o inundaciones. Esta garantía y toda garantía implícita aplicable no cubren daños accidentales o resultantes que surjan debido a defectos en el producto, como cargos de mano de obra por la instalación o retiro del producto o de los productos asociados. La garantía no cubre defectos o daños causados por el uso y desgaste normales, modificaciones, condiciones ambientales, absorción de la humedad o la formación de moho. Además, las variaciones en la veta de la madera, el color del acabado, el envejecimiento u otras características naturales del teñido y de la madera no se consideran defectos y no son cubiertos por esta garantía. Algunos estados no permiten la exclusión o limitación de los daños accidentales o resultantes, de modo que la exclusión o la limitación anterior pueden no aplicarse en su caso. Cómo obtener el servicio de garantía: Si necesita piezas de repuesto o quisiera hacer un reclamo de garantía, póngase en contacto con el Servicio al Cliente al 1-877-888-8225. Todos los reclamos de garantía deben incluir el número de modelo del producto, una copia del recibo original y la descripción del problema. Además, el fabricante puede, a su discreción, solicitar una inspección del lugar de la instalación o autorizar la devolución prepagada de la pieza defectuosa que se reclama. La mercancía que no cuente con la pre-aprobación para la devolución no será aceptada y el reclamo asociado no será aceptado. Los productos deben examinarse para verificar si tienen defectos antes de la instalación. Esta garantía tampoco cubre los gastos de mano de obra por la instalación o retiro del producto ni de los productos asociados. Si después de la inspección usted descubre que nuestro producto tiene una pieza dañada o faltante, es posible que no sea necesario devolver la unidad a la tienda donde se hizo la compra.

IMPORTANT HEALTH NOTICE/AVISO IMPORTANTE DE SALUD

Some of the building materials used in this home (or these building materials) emit formaldehyde. Eye, nose, and throat irritation, headache, nausea and a variety of asthma-like symptoms, including shortness of breath, have been reported as a result of formaldehyde exposure. Elderly persons and young children, as well as anyone with a history of asthma, allergies, or lung problems, may be at greater risk. Research is continuing on the possible long-term effects of exposure to formaldehyde.

Reduced ventilation may allow formaldehyde and other contaminants to accumulate in the indoor air. High indoor temperatures and humidity raise formaldehyde levels. When a home is to be located in areas subject to extreme summer temperatures, an air-conditioning system can be used to control indoor temperature levels. Other means of controlled mechanical ventilation can be used to reduce levels of formaldehyde and other indoor air contaminants.

If you have any questions regarding the health effects of formaldehyde, consult your doctor or local health department.

Algunos de los materiales de construcción utilizados en este hogar (o estos materiales de construcción) emiten formaldehído. Se ha informado de la presencia de irritación de los ojos, la nariz y la garganta, dolores de cabeza, náuseas y varios síntomas parecidos al asma, incluidas dificultades para respirar, como resultado de la exposición a los formaldehídos. Las personas mayores y los niños pequeños, además de cualquier persona con antecedentes de asma, alergias o problemas pulmonares, pueden correr un mayor riesgo. Actualmente, se investigan los posibles efectos a largo plazo de la exposición a los formaldehídos.

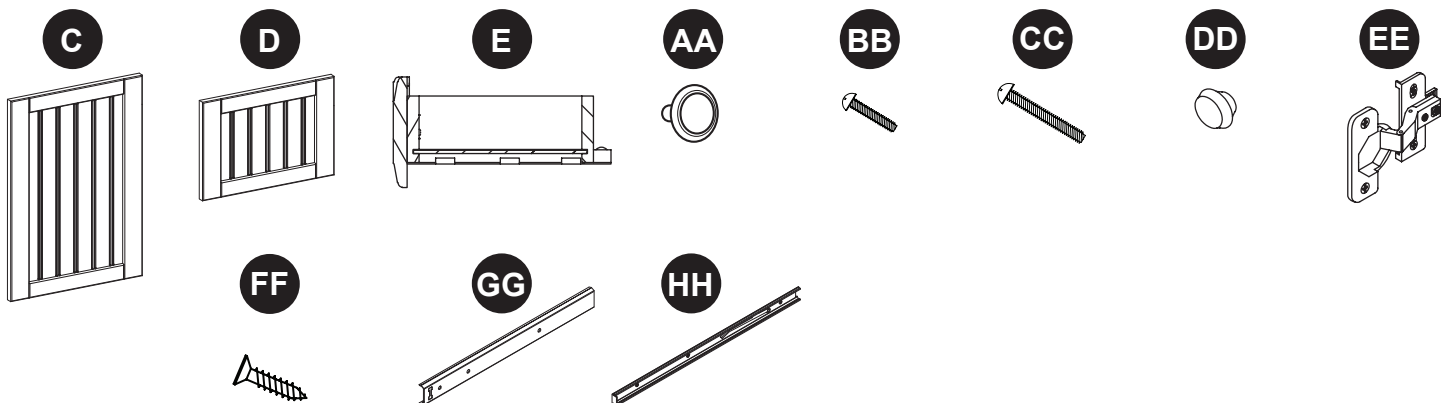
Una ventilación deficiente puede provocar que los formaldehídos y otros contaminantes se acumulen en el aire del interior. Las temperaturas interiores altas y la humedad aumentan los niveles de formaldehídos. En el caso de las casas ubicadas en áreas sujetas a temperaturas veraniegas extremas, se puede usar un sistema de aire acondicionado para controlar el nivel de la temperatura del interior. Se pueden usar otros métodos de ventilación mecánica controlada para disminuir los niveles de formaldehídos y otros contaminantes del aire del interior.

Si tiene alguna pregunta acerca de los efectos en la salud de los formaldehídos, consulte a su médico o al departamento local de salud.

REPLACEMENT PARTS LIST/LISTA DE PIEZAS DE REPUESTO

For replacement parts, call our customer service department at 1-877-888-8225./Para obtener piezas de repuesto, llame a nuestro Departamento de Servicio al Cliente al 1-877-888-8225.

PART PIEZA	DESCRIPTION DESCRIPCIÓN	PART # PIEZA #		
		C22130D-SS / #492894 C22J30D-SS / #889781	C22136D-SS / # 831355 C22J36D-SS / # 2694553	C22148D-SS / # 2694556 C22J48D-SS / #2694554
C	Door Puerta	White: 0492894-U6162214K20HS30 Gray: 0889781-U6162214K20HS83	White: 0831355-U6162217K20HS30 Gray: 2694553-U6162217K20HS83	White: 2694556-U6162215X20HS30 Gray: 2694554-U6162215X20HS83
D	Drawer Front Panel frontal	White: 0492894-U6152214H10CS30 Gray: 0889781-U6152214H10CS83	White: 0831355-U6152217H10CS30 Gray: 2694553-U6152217H10CS83	White: 2694556-U6152215X10CS30 Gray: 2694554-U6152215X10CS83
E	Drawer Assembly Asamblea de gaveta	White: 0492894-U440052AS30 Gray: 0889781-U440052AS83	White: 0831355-U440053AS30 Gray: 2694553-U440053AS83	White: 2694556-U440072AS30 Gray: 2694554-U440072AS83
AA	Knob Perilla	444-R20109		
BB	Short Screw Tornillo corto	444-R16017		
CC	Long Screw Tornillo largo	444-R16007		
DD	Rubber Bumper Amortiguador de goma	444-R18022		
EE	Hinge Bisagra	444-R20117A		
FF	Screw, 1/2 in. Tornillo de 1/2 pulg	444-R14020		
GG	Glide, Cabinet Guías telescópicas a bolas	444-U140040CAB		
HH	Glide, Drawer Extendida sobre guías telescópicas a bolas	444-U140040DWR		



Printed in the U.S.A.
Impreso en EE.UU.

